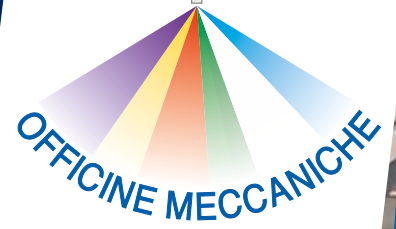


**BARNINI**



## **Cabina rotativa**

Rotary spray booth

Cabina rotativa

Cabine rotative

**ROT-SL**



Questo nuovo progetto è nato grazie a Te che ci hai chiesto più efficienza, più produttività e più controllo; più facilità di manutenzione e pulizia, più comfort ed ergonomia.

Grazie perché hai creato la cabina di spruzzatura più evoluta e innovativa al mondo, noi ti abbiamo solo ascoltato.



This new project was born thanks to You who asked us more efficiency, more productivity and more control; easier maintenance and cleaning, more comfort and ergonomics.

Thank you for creating the most advanced and innovative spray booth in the world, we have only listened to You.



Este nuevo proyecto nació gracias a Ti que nos pediste más eficiencia, más productividad y más control; más facilidad de mantenimiento y limpieza, más confort y ergonomía.

Gracias porque has creado la cabina de pulverización más avanzada e innovadora del mundo, solo te hemos escuchado.



Ce nouveau projet est né grâce à Toi qui nous as demandé plus d'efficacité, plus de productivité, plus de contrôle; plus de facilité d'entretien et de nettoyage, plus de confort et d'ergonomie.

Merci parce que as créé la cabine de pulvérisation la plus avancée et la plus innovante au monde, nous t' avons seulement écouté.





La cabina di verniciatura automatica rotativa modello ROT-SL è il risultato nato dalle esigenze dei clienti di avere una cabina con ampie ante frontali per semplificare le operazioni di pulizia e nuovi bracci ergonomici per minimizzare il movimento dell'aria all'interno della cabina, così che sia più facile da pulire e più difficile da sporcare. La nostra mission è soddisfare le tue esigenze e le tue aspettative con il prodotto più all'avanguardia nel mondo; efficienza e controllo sono la nostra vision per un futuro più produttivo e più ecologico. Qualità, produttività e riproducibilità sono i punti fondamentali dello sviluppo tecnologico della nuova cabina rotativa; il risultato di studi approfonditi sul controllo dei flussi d'aria interni alla cabina e sul risparmio del prodotto chimico, acqua e energia. Questo progetto è stato maturato con una sinergia di competenze, il nostro know-how di 50 anni nel settore conciario e nella realizzazione specifica di oltre 4000 impianti automatici di spruzzatura combinato con la tua esperienza e conoscenza nell'utilizzo che ci ha indicato il percorso giusto per trasformare un sogno in realtà. La produzione è articolata su n°12 modelli (da 1500 a 3400) in versione rapporto 1,2 o 1,41 con possibilità di installare fino a 3 pistole per braccio con circuiti di alimentazione vernice separati, disponibile con controllo totale in real-time di tutti i parametri a bordo macchina e in remoto, predisposto per ogni tipo di allestimento e configurazione del gruppo verniciante, l'unico limite è la fantasia.

## CARATTERISTICHE


- Struttura interamente realizzata in acciaio inox.
- Struttura robusta completa di cieli superiori forati studiati per ottimizzare il flussi d'aria necessari per una corretta aspirazione
- Ante frontali scorrevoli con profilo in alluminio per agevolare pulizia e manutenzione e per facilitare il monitoraggio del processo di spruzzatura.
- Distribuzione uniforme e ottimale dell'aria aspirata.
- Superfici interne, lambite dagli aerosol di spruzzatura, mantenute costantemente in lavaggio tramite veli d'acqua in riciclo oppure a secco.
- Gruppo regolazione aria diretta e aria atomizzazione con visualizzatore digitale oppure direttamente gestita dal Touch Screen 15" dell'economizzatore SprayStation.
- Gruppo comandi posizionato sulla parte frontale della cabina con visione e controllo in posizione ottimale.
- Gruppo girante rotativa predisposto per qualsiasi allestimento di spruzzatura (convenzionale, airless, airmix, HVLP, LVLP). Predisposizione per sistema di spruzzatura a bassa pressione con regolazione di precisione per aria atomizzazione con pressioni di lavoro fino a 0,2 bar.
- Gruppo girante rotativa con possibilità di montare il distributore vernice nella parte inferiore cioè interna alla cabina di spruzzatura.

- Giostra con design minimal per ridurre i tempi di pulizia interna grazie al concetto dei nuovi bracci ovali.
- Distribuzione vernice ad anello o centralizzata (diretta).
- Il circuito di distribuzione della vernice prevede di serie su tutti i modelli la possibilità del recupero prodotto e la pulizia dei circuiti in tempi brevi tramite le pompe a membrana. Il prodotto ancora presente nei circuiti quando la lavorazione è giunta al termine viene recuperato con conseguente diminuzione del carico inquinante e dispersione in cabina e conseguente diminuzione dei costi di produzione.
- Sistema di controllo spruzzatura innovativo "SprayStation" completo di encoder trasporto, encoder giostra, barra scansione pelli brevettata passo 5 mm.

## OPTIONAL

- Cabina compensata che offre la possibilità di immettere direttamente in cabina l'aria filtrata e pressurizzata prelevandola direttamente all'esterno del locale adibito alla rifinitura. I vantaggi di questo sistema sono il filtraggio dell'aria che entra nella cabina di verniciatura, il condizionamento dell'aria in ingresso nella cabina di verniciatura, la riduzione della depressione presente nel locale adibito alla rifinitura, la migliore aspirazione con conseguente riduzione degli overspray e il minor impatto ambientale con conseguente miglioramento del microclima all'interno del reparto di rifinitura.
- Distributore vernice fino a 10 circuiti colore realizzato in acciaio inox con trattamento superficiale cromato o ceramico su richiesta.
- Regolatori di portata prodotto chimico per garantire omogeneità di prodotto in ingresso alle pistole.
- Scarichi rapidi universali per velocizzare la fase di lavaggio del circuito colore.
- Sistema regolazione altezza pistole automatico con ulteriore regolazione diretta sull'asta supporto pistole.
- Pistole innovative B\_54 ad alta efficienza di trasferimento per riduzione overspray con conseguente ridotto carico inquinante e risparmio in tempo di pulizia interna alla cabina.
- Sistema multifunzione integrato al braccio "4Flix" per regolazione scatti automatica, scarico rapido prodotto chimico "Quick Flush", tubi aria/vernice interni al braccio porta pistole, sgancio rapido della pistola. Sistema disponibile solo per pistola innovativa "B\_54".
- Sistema cambio rapido del colore "Fast Change" per il cambio, recupero e lavaggio automatico del circuito colore in remoto durante la fase di spruzzatura.
- Sistema di controllo impianto completo "Control System" con pacchetto 4.0 per salvataggio, storicizzazione e richiamo delle ricette di lavoro (parametri totali dell'impianto incluso fase di essiccazione).
- Sistema "Energy Saving" per il risparmio energetico e per il controllo velocità di ogni motore tramite inverter.



 The automatic rotary painting booth model ROT-SL is the result born of the customers' needs to have a cabin with large front doors to simplify cleaning and new operations ergonomic arms to minimize the movement of air inside of the cabin, so that it is easier to clean and more difficult to dirty.

Our mission is to satisfy your needs and your expectations with the most advanced product in the world; efficiency and control are our vision for a more productive and greener future. Quality, productivity and reproducibility are the fundamental points of the technological development of the new rotary spray booth; the result of in-depth studies on the control of the air flows inside the booth and on the savings of the chemical, water and energy.

This project has been matured with a synergy of skills, our 50-year know-how in the tanning sector and in the specific implementation of over 4000 automatic spraying systems combined with your experience and knowledge in use that has shown us the right path to turn a dream into reality.

Available in 12 models (from 1500 till 3400) in ratio version 1,2 or 1,41 with the possibility of installing up to 3 guns per arm with separate paint supply circuits, available with total control in real-time of all the parameters on board the machine and remotely, prepared for every type of set-up and configuration of the spraying equipment, the only limit is imagination.

## FEATURES

- Structure entirely built from stainless steel.
- Strong structure complete with perforated top skies designed to optimize the air flow necessary for proper suction.
- Front sliding doors with aluminum profile of maximum size for complete opening to facilitate cleaning, maintenance and the monitoring of the spraying process.
- Uniform and optimal distribution of the air.
- Internal structures, fed by the spray aerosol, are constantly kept washed through recirculating water veils (or dry filtering when requested).
- Direct air regulation and atomization air unit with digital display in ergonomic position or directly managed by the 15 "Touch Screen of the SprayStation economizer.
- Control unit located on the front of the cab with vision and control in optimal position.
- Rotary distribution unit designed for any spraying equipment (conventional, airless, airmix, HVLP, LVLP). Predisposition for low pressure spraying system with precise regulation for air atomization with working pressures up to 0.2 bar.
- Rotary distribution unit with the possibility to mount the paint distributor in the upper and external part of the cabin or in the lower part, inside the spray booth, according to the application requirements.

- Carousel with minimal design to reduce internal cleaning times thanks to the concept of the new oval arms.
- Ring or centralized (direct) paint distribution.
- The paint distribution circuit provides, on all models, the possibility of product recovery and circuit cleaning in a short time by pumps. The product still present in the circuits when the processing has come to an end is recovered with a consequent decrease in the pollutant load and dispersion in the cabin and consequent decrease in production costs.
- Last generation spraying control system complete with transport encoder, carousel encoder, scan bar up to 5 mm pitch.

## OPTIONS

- Air control system that offers the option of direct inlet of filtered and conditioned air inside of the spray booth, taking it directly from outside of the finishing room. The advantages of this system are: air is filtered before entry into the spray booth, conditioning of air entering the spray booth, reduced pressure in the finishing room, reduced overspray during spraying, reduced environmental impact with in an improved microclimate in the workplace.
- Paint distributor up to 10 color circuits made of stainless steel with chrome or ceramic surface treatment on request.
- Chemical flow regulators to ensure homogeneity of product entering the guns.
- Universal quick flush to speed up the washing phase of the color circuit.
- Automatic sprayguns height adjustment system with further direct adjustment on the gun support rod
- innovative spray guns B\_54 by high paint transfer efficiency for reduction of overspray resulting in reduced pollution load and saving cleaning time inside the cabin.
- Multifunction system integrated into the "4Flix" arm for automatic clicks adjustment, "Quick Flush" chemical product flushing, air / paint hoses inside of the gun holder arm, quick release of the gun. System available only for the innovative spray gun "B\_54".
- Quick color change system "Fast Change" for the change, recovery and automatic washing of the color circuit in remote during the spraying phase.
- Complete plant "Control System" with package 4.0 for saving, storing and recalling work recipes (all parameters including drying phase).
- "Energy Saving" system for energy saving and speed control of each motor by inverter.



La cabina de pintura automática rotativa modelo ROT-SL es el resultado de las necesidades de los clientes de tener una cabina con amplias puertas delanteras para simplificar las operaciones de limpieza y nuevas brazos ergonómicos para minimizar el movimiento del aire en el interior de la cabina, para que sea más fácil de limpiar y más difícil de ensuciar. Nuestra misión es satisfacer sus necesidades y sus expectativas con el producto más avanzado del mundo; La eficiencia y el control son nuestra visión para un futuro más productivo y más verde. Calidad, Productividad y la Reproducibilidad son los puntos fundamentales del desarrollo tecnológico de la nueva cabina rotativa; el resultado de extensos estudios sobre el control de los flujos de aire dentro de la cabina y sobre el ahorro de químicos, agua y energía. Este proyecto ha madurado con una sinergia de habilidades, nuestro know-how de 50 años en la industria del curtido y en la construcción específica de más de 4000 instalaciones de pulverización combinado con su experiencia y conocimiento en el uso nos ha mostrado el camino correcto para convertir un sueño en realidad. Disponible en 12 modelos (Desde 1500 hasta 3400) en versión 1,2 o 1,41 con la posibilidad de instalar hasta 3 pistolas por brazo con circuitos de pintura separados, disponible con un sistema de control total en tiempo real de todos los parámetros a bordo de la máquina y de forma remota, predispuesta para cada tipo de configuración del grupo de pulverización, el único límite es la imaginación.

### CARACTERÍSTICAS

- Estructura realizada enteramente en acero inoxidable.
- Estructura robusta completa con cielos superiores perforados diseñados para optimizar el flujo de aire necesario para una succión adecuada.
- Puertas delanteras correderas con perfil de aluminio de tamaño máximo para una apertura completa y para facilitar la limpieza y el mantenimiento y para facilitar el control del proceso de pulverización.
- Distribución uniforme y óptima del aire aspirada.
- Superficies internas, rozadas por los aerosoles de pulverizado, mantenidas constantemente en lavado por medio de cortinas de agua en reciclaje, sino en seco.
- Regulación aire directo y aire de atomización con display digital en posición ergonómica o gestionado directamente por la Pantalla Táctil de 15" del economizador SprayStation.
- Unidad de control ubicada en la parte delantera de la cabina con visión y control en posición óptima.
- Grupo rotativo diseñado para cualquier equipo de pulverización (convencional, airless, airmix, HVLP, LVLP). Predisposición para el sistema de pulverización a baja presión con regulación de precisión para la atomización del aire con presiones de hasta 0,2 bar.
- Grupo rotativo con la posibilidad de montar el distribuidor de pintura en la parte superior y externa de la cabina o en la parte inferior, es decir, dentro de la cabina de pulverización, de acuerdo con los requisitos de

la aplicación.

- Carrusel con diseño minimalista para reducir los tiempos de limpieza interna gracias al concepto de los nuevos brazos ovalados.
- Distribución de pintura en anillo o centralizada (directa).
- El circuito de distribución de pintura ofrece, en todos los modelos, la posibilidad de recuperar el producto y limpiar el circuito en poco tiempo por medio de bombas neumáticas. El producto aún presente en los circuitos cuando finaliza el procesamiento se recupera con la consiguiente disminución de la carga y dispersión de contaminantes en la cabina y la consiguiente disminución de los costos de producción.
- Sistema de control de pulverización de última generación completo de encoder transporte, encoder carrusel, barra de lectura hasta paso 5 mm.

### OPTIONS

- Cabina compensada que ofrece la posibilidad de introducir directamente en la cabina, el aire filtrado y presurizado se toma directamente fuera del departamento de acabado. Las ventajas de este sistema son el filtrado del aire que entra en la cabina de pintura, el aire acondicionado que entra en la cabina de pintura, la reducción de la depresión en el departamento de acabado, la mejor aspiración con la consiguiente reducción del exceso de pulverización y el menor impacto medioambiental, con la consiguiente mejora del microclima dentro del departamento de acabado.
- Distribuidor de pintura de hasta 10 circuitos de color de acero inoxidable con tratamiento superficial cromado o cerámico a petición.
- Reguladores de caudal de productos químicos para garantizar la homogeneidad de producto de entrada a las pistolas.
- Descargas rápidas universales para acelerar la fase de lavado circuito de color.
- Sistema automático de ajuste de altura de pistolas con extra ajuste directo en la varilla de apoyo pistolas.
- Pistolas innovadoras de transferencia de alta eficiencia B\_54 para reducción del exceso de pulverización, lo que reduce la carga de contaminación y ahorro en tiempo de limpieza dentro de la cabina.
- Sistema multifunción integrado en el brazo "4Flix" para ajuste click automáticos, descarga rápida de producto químico "Quick Flush", tubos de aire/pintura dentro del brazo de la pistola, desenganche rápida de la pistola. Sistema disponible solo para pistola innovadora "B\_54".
- Sistema de cambio rápido de color "Fast Change" para la caja de cambios recuperación y lavado automático del circuito de color de forma remota durante la fase de pulverización.
- Sistema de control de planta completo "Control System" con paquete 4.0 para almacenamiento, historización y recuperación de recetas de trabajo (parámetros totales de la instalación, incluida la fase de secado).
- Sistema "Ahorro de Energía" para el ahorro de energía y el control velocidad de cada motor por inversor.



La cabine de peinture automatique rotative modèle ROT-SL est le résultat des exigences des clients d'avoir une cabine avec larges portes frontales pour simplifier les opérations de nettoyage et neufs bras ergonomiques pour minimiser le mouvement de l'air à l'intérieur de la cabine, pour qu'elle soit plus facile à nettoyer et plus difficile à salir. Notre mission est satisfaire vos besoins et vos attentes avec le produit le plus avancé au monde, l'efficacité et le contrôle sont notre vision pour un avenir plus productif et plus vert.

Qualité, productivité et reproductibilité sont les points fondamentaux du développement technologique de la nouvelle cabine rotative; le résultat d'études approfondies sur le contrôle des flux d'air à l'intérieur de la cabine et sur les économies de produits chimiques, d'eau et d'énergie. Ce projet a été mis au point avec une synergie de compétences, notre know-how de 50 ans dans le secteur de la tannerie et la mise en oeuvre spécifique de plus de 4000 systèmes de pulvérisation automatique, combinés à votre expérience et à vos connaissances en matière d'utilisation qui nous ont montré le bon chemin pour transformer un rêve en réalité.

Disponible dans 12 modèles (de 1500 à 3400) en version ratio 1,2 ou 1,41 avec la possibilité d'installer jusqu'à 3 pistolets par bras avec des circuits d'alimentation en peinture séparés disponible avec un contrôle total en temps réel de tous les paramètres à bord de la machine et à distance, préparés pour chaque type de configuration et de montage du groupe de peinture, la seule limite est l'imagination.

### CARACTÉRISTIQUES

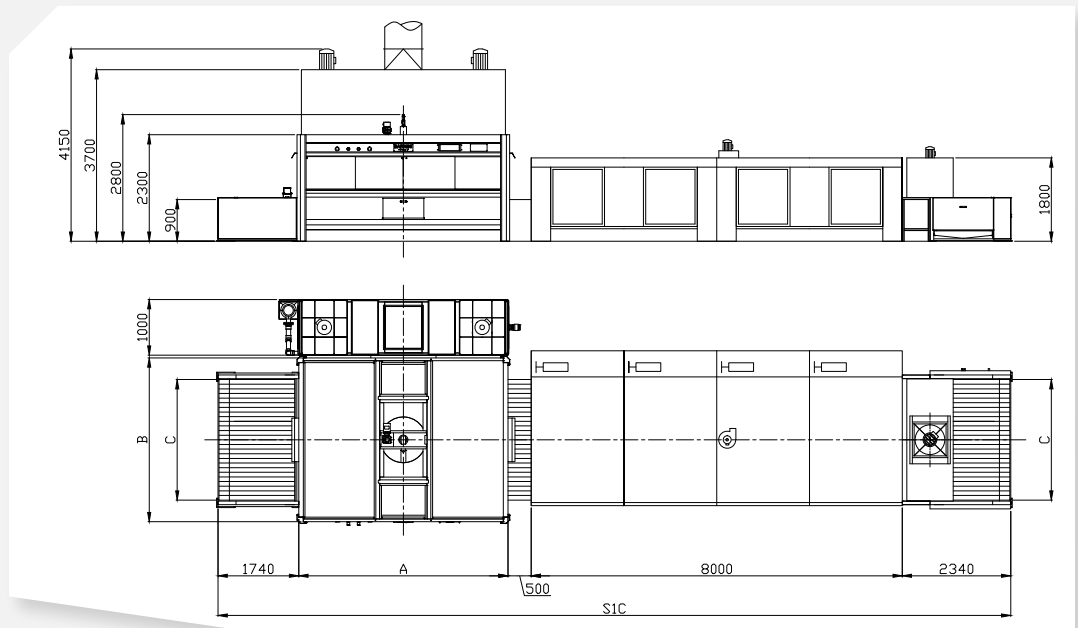
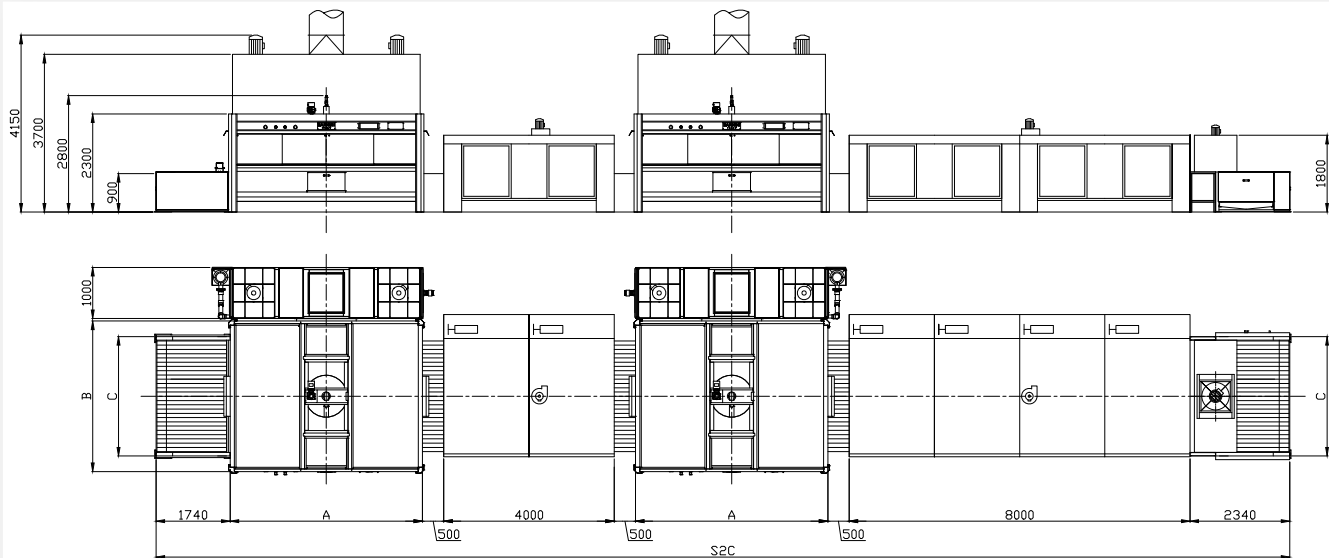
- Structure entièrement en acier inoxydable.
- Structure robuste avec ciel perforé conçu pour optimiser le débit d'air nécessaire à une bonne aspiration.
- Portes coulissantes avec profil en aluminium de dimensions maximales pour une ouverture complète, faciliter le nettoyage et la maintenance, et faciliter la surveillance de pulvérisation.
- Répartition uniforme et optimale de l'air d'admission.
- Les surfaces internes, rodées par les aérosols, maintenues constamment au lavage par des voiles d'eau recyclés ou en secs.
- Unité de régulation d'air direct et d'air de pulvérisation avec affichage numérique en position ergonomique ou directement géré par l'écran tactile 15" de l'économiseur SprayStation.
- Unité de commande positionné à l'avant de la cabine avec vision et contrôle en position optimale.
- Unité carrousel rotative conçue pour tout équipement de pulvérisation (conventionnel, airless, airmix, HVLP, LVLP). Prédisposition pour système de pulvérisation à basse pression avec régulation de précision pour la pulvérisation d'air à des pressions de travail jusqu'à 0,2 bar.
- Unité carrousel rotative avec la possibilité de monter le distributeur de peinture dans la partie supérieure et externe de la cabine ou dans la partie inférieure, c'est-à-dire à l'intérieur de la cabine de peinture, en

fonction des besoins de l'application.

- Carrousel avec design minimal pour réduire les temps de nettoyage interne grâce au concept des nouveaux bras ovales.
- Distribution de peinture en anneau ou centralisée (directe).
- Le circuit de distribution de peinture offre, sur tous les modèles, la possibilité de récupérer le produit et de le nettoyer rapidement grâce à des pompes à membrane. Le produit encore présent dans les circuits à la fin du traitement est récupéré, ce qui entraîne une diminution de la charge de polluants et de sa dispersion dans la cabine, ainsi qu'une diminution des coûts de production.
- Système de contrôle de pulvérisation de dernière génération avec encoder de transport, encoder carrousel, barre de lecture de la peau jusqu'à un pas de 5 mm.

### OPTIONS

- Cabine compensée qui offre la possibilité d'entrer directement dans la cabine l'air filtré et pressurisé est prélevé directement à l'extérieur de la pièce utilisée pour la finition. Les avantages de ce système sont le filtrage de l'air qui entre dans la cabine de pulvérisation, le conditionnement de l'air entrant dans la cabine de peinture, réduction de la dépression présente dans l'atelier de finition, la meilleure aspiration avec une réduction conséquente de la surpulvérisation et le moindre impact environnemental avec une amélioration conséquente de microclimat à l'intérieur de l'atelier de finition.
- Distributeur de peinture jusqu'à 10 circuits de couleur en acier inoxydable avec traitement de surface chromé ou céramique sur demande.
- Régulateurs de débit de produits chimiques pour assurer l'homogénéité des produit entrant dans les pistolets.
- Vidanges rapides universelles pour accélérer la phase de lavage du circuit de couleur.
- Système de réglage automatique de la hauteur du pistolet avec réglage direct sur la tige support du pistolet.
- Pistolets B\_54 innovants à haute efficacité de transfert pour réduction de la surpulvérisation avec pour conséquence une charge polluante réduite e gain de temps de nettoyage à l'intérieur de la cabine.
- Système multifonction intégré au bras « 4Flix » pour le réglage clics automatiques, décharge rapide de produit chimique "Quick Flush", flexibles air/peinture à l'intérieur du bras porte-pistolet, dégagement rapide du pistolet. Système disponible uniquement pour le pistolet innovant "B\_54".
- Système de changement de couleur "Fast Change" pour le changement de couleur, récupération et lavage automatique du circuit couleur à distance pendant la phase de pulvérisation.
- Système complet de contrôle de l'installation "Control System" avec Pack 4.0 pour enregistrer, stocker et rappeler des recettes de travail (paramètres totaux de l'installation y compris la phase de séchage).
- Système "Energy Saving" pour l'économie et le contrôle de l'énergie vitesse de chaque moteur par onduleur.



**DATI TECNICI**

Technical data  
Datos técnicos  
Données techniques

Mod.	S1C	S2C	A	B	C
<b>TU ROT-SL 1500/1.2</b>	15980	24380	3400	2430	1700
<b>TU ROT-SL 1800/1.2</b>	16290	25000	3710	2730	2000
<b>TU ROT-SL 2200/1.2</b>	16690	25800	4110	3130	2400
<b>TU ROT-SL 2600/1.2</b>	17090	26600	4510	3530	2800
<b>TU ROT-SL 3000/1.2</b>	17490	27400	4910	3930	3200
<b>TU ROT-SL 3400/1.2</b>	18180	28780	5600	4550	3600

Mod.	S1C	S2C	A	B	C
<b>TU ROT-SL 1800/1.41</b>	16690	25800	4110	3130	2000
<b>TU ROT-SL 2200/1.41</b>	17090	26600	4510	3530	2400
<b>TU ROT-SL 2600/1.41</b>	17490	27400	4910	3930	2800
<b>TU ROT-SL 3000/1.41</b>	18180	28780	5600	4550	3200
<b>TU ROT-SL 3400/1.41</b>	18780	29980	6200	5150	3600
<b>TU ROT-SL 3800/1.41</b>	19340	31100	6760	5710	4000

\* Barnini si riserva il diritto di modifiche in funzione delle proprie esigenze progettuali e di funzionalità.  
 \* Barnini reserves right to make changes to suit individual design requirements and functionality.  
 \* Barnini se reserva el derecho de hacer cambios para adaptarse a las necesidades individuales de diseño y funcionalidad.  
 \* Barnini se réserve le droit d'apporter des modifications en fonction de ses besoins en matière de conception et de fonctionnalité.

**Barnini srl**

Via della Tecnologia 1  
56022 Castelfranco di Sotto (PI)  
Italia

+39 0571 487001  
+39 0571 287266  
barnini@barnini.it



[www.barnini.it](http://www.barnini.it)